

IV KONGRES POLSKIEGO ROLNICTWA

Rolnictwo polskie w perspektywie 2035 roku

Prof. dr hab. Walenty Poczta
Uniwersytet Przyrodniczy w Poznaniu
Narodowa Rada Rozwoju

Poznań, 1 grudnia 2018 r.

Perspektywa 2035 roku

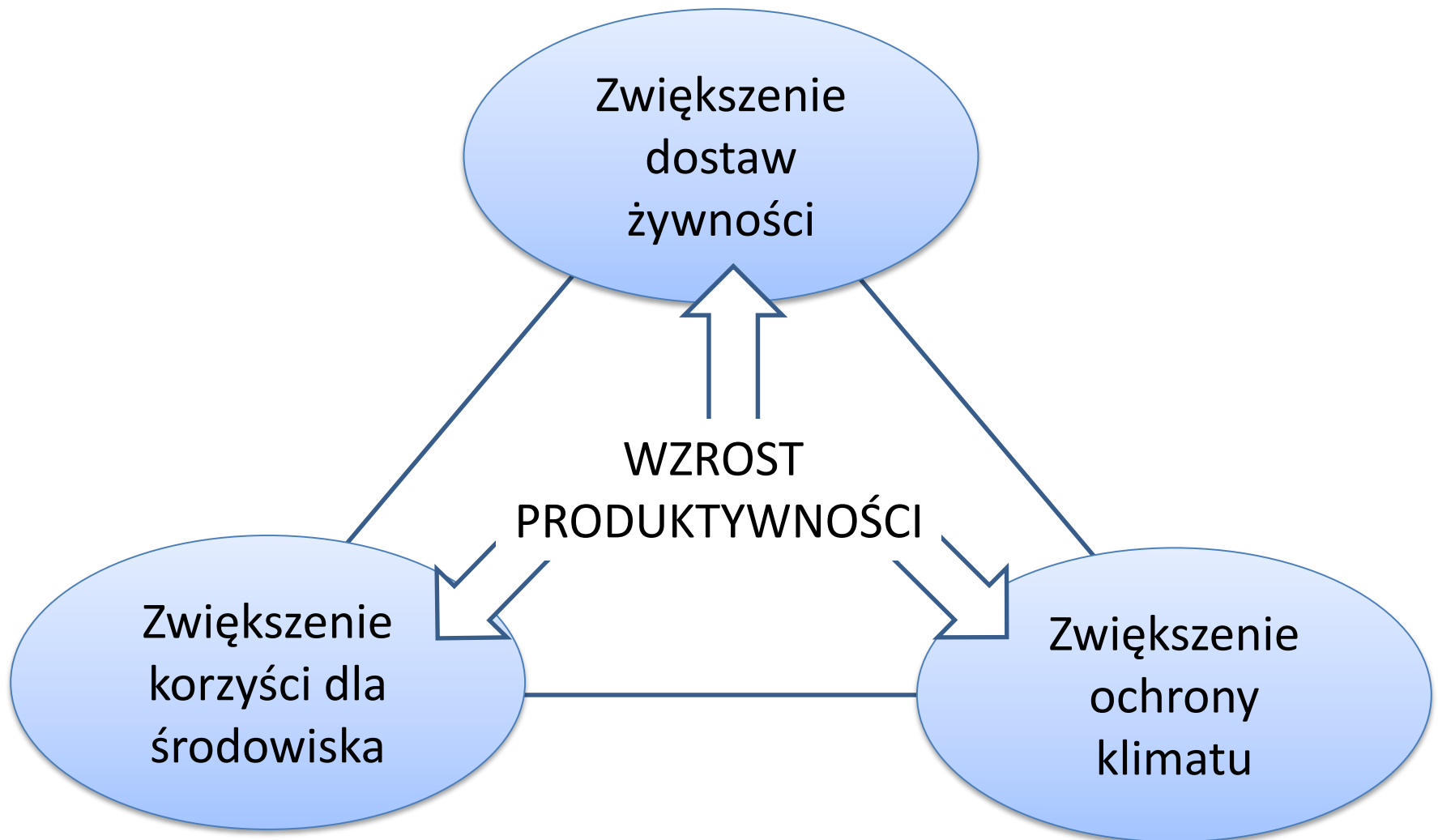
- Czy 17 lat to dużo, czy mało?
(14 lat rolnictwo polskie jest objęte WPR UE)
- Co i jak się zmieni w perspektywie do 2035 roku:
 - Zmiany technologii (postęp biologiczny, technologie cyfrowe),
 - Zmiany struktur (agrarnych i wytwórczych),
 - Zmiany technik wytwarzania *(jakie czynniki będą decydować o rozwoju a jakie będą w minimum?)*,
 - Zmiany popytu krajowego,
 - Zmiany międzynarodowego otoczenia ekonomicznego *(światowe rynki rolne)* i instytucjonalnego *(UE, WTO i in.)*.

Zasadnicze są dwa pytania dotyczące przyszłości rolnictwa, a mianowicie:

- *Czy jest ono w stanie zapewnić bezpieczeństwo żywnościowe obecnie i w przyszłości (w 2035 roku i później)?*
- *Czy przy realizowaniu postulatu bezpieczeństwa żywnościowego jest możliwy trwały rozwój rolnictwa w trzech aspektach zrównoważenia:*
 - *ekonomicznym,*
 - *społecznym,*
 - *środowiskowym.*

(perspektywa globalna vs perspektywa europejska)

„Złoty” trójkąt wzrostu produktywności – bezpieczeństwo żywnościowe w skali globalnej



Rolnictwo 2035 roku, ale również przed i później ... musi zapewnić

Bezpieczeństwo żywnościowe

Ochronę środowiska

Zachowanie i rozwój obszarów wiejskich

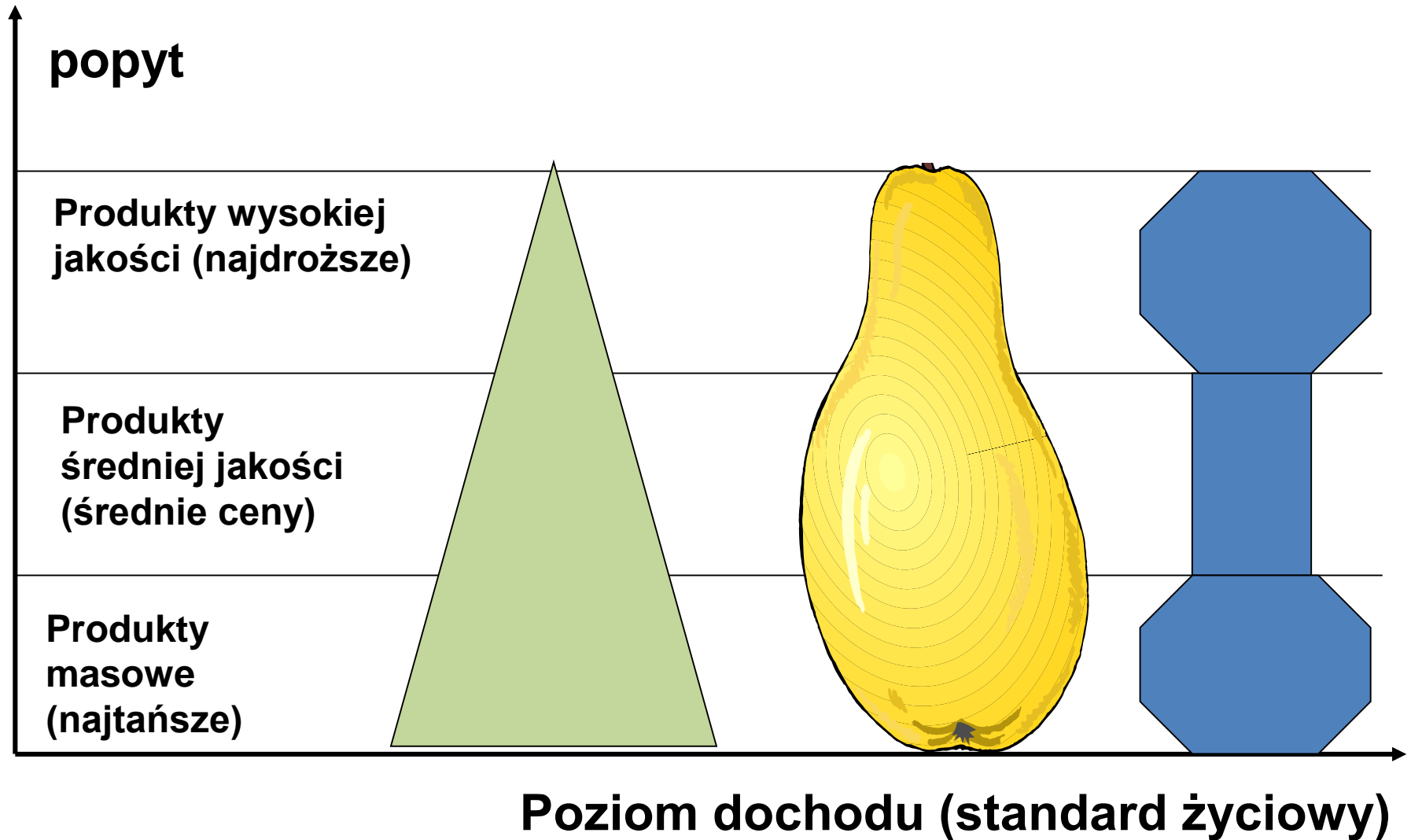


Rolnictwo to kluczowy sektor gospodarki XXI wieku

Konieczna III Zielona Rewolucja (ang. next Food Revolution, niem. Die dritte Grüne Revolution) –

„więcej wiedzy na hektar”

Zmiany struktury popytu w zależności od poziomu dochodów – teoria „trójkąta, gruszki i klepsydry” – „perspektywa europejska”

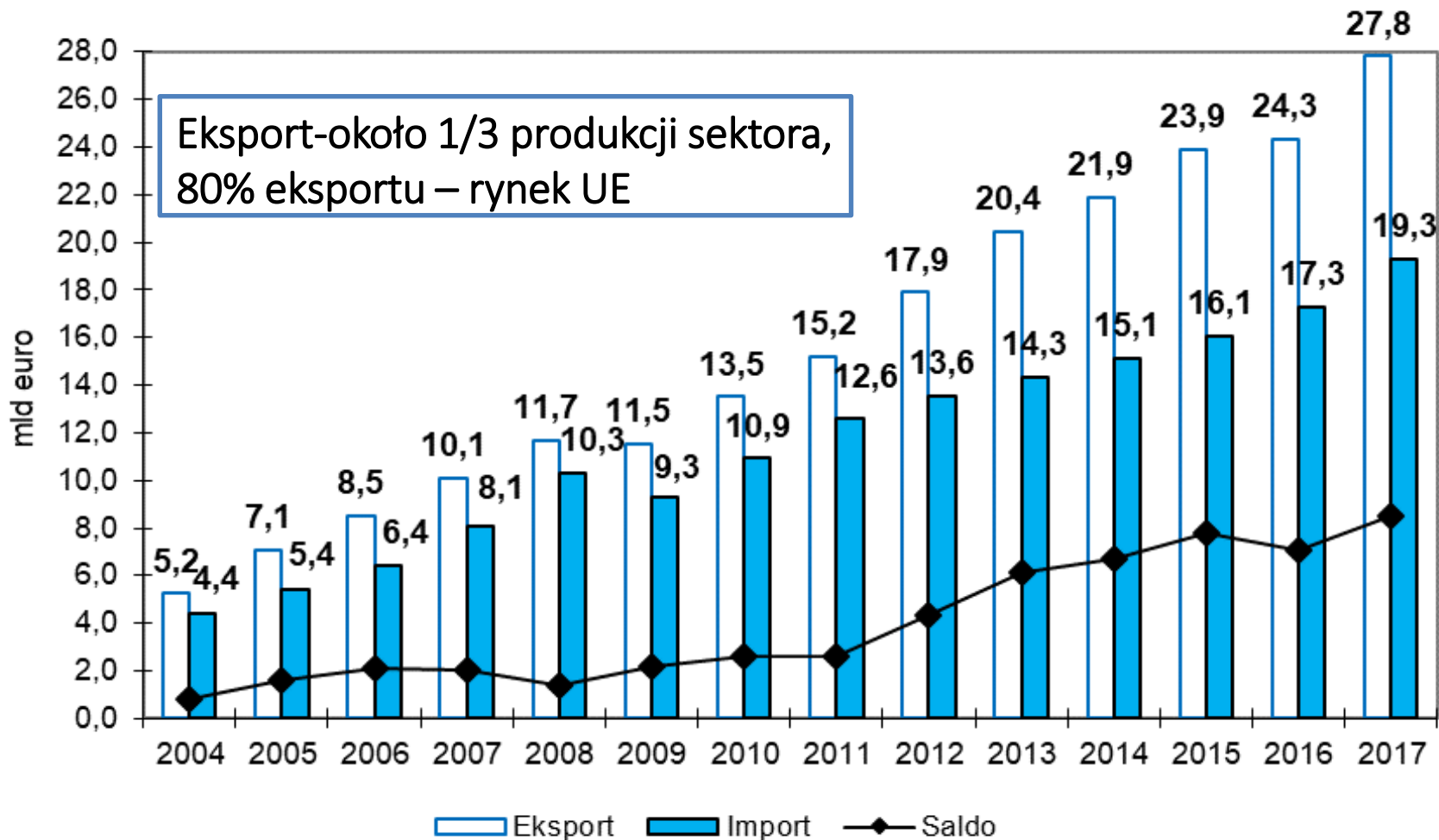


Popyt wewnętrzny

**Dynamika spożycia indywidualnego żywności i napojów
bezalkoholowych
w sektorze gospodarstw domowych (rok poprzedni = 100, ceny stałe)**

2005	2006	2007	2008	2009	2010	2011	2012	2013	2014	2015	2016	2016	
												2005 =100	2010 =100
101,4	103,7	101,6	102,4	100,1	100,1	99,0	101,0	101,1	98,3	102,2	103,8	106,2	98,2

Popyt zewnętrzny - polski handel zagraniczny produktami rolno-spożywczymi w latach 2004-2017 (mld euro)



Polski handel zagraniczny produktami rolno-spożywczymi

Czy uda się powtórzyć sukces minionych 15 lat???

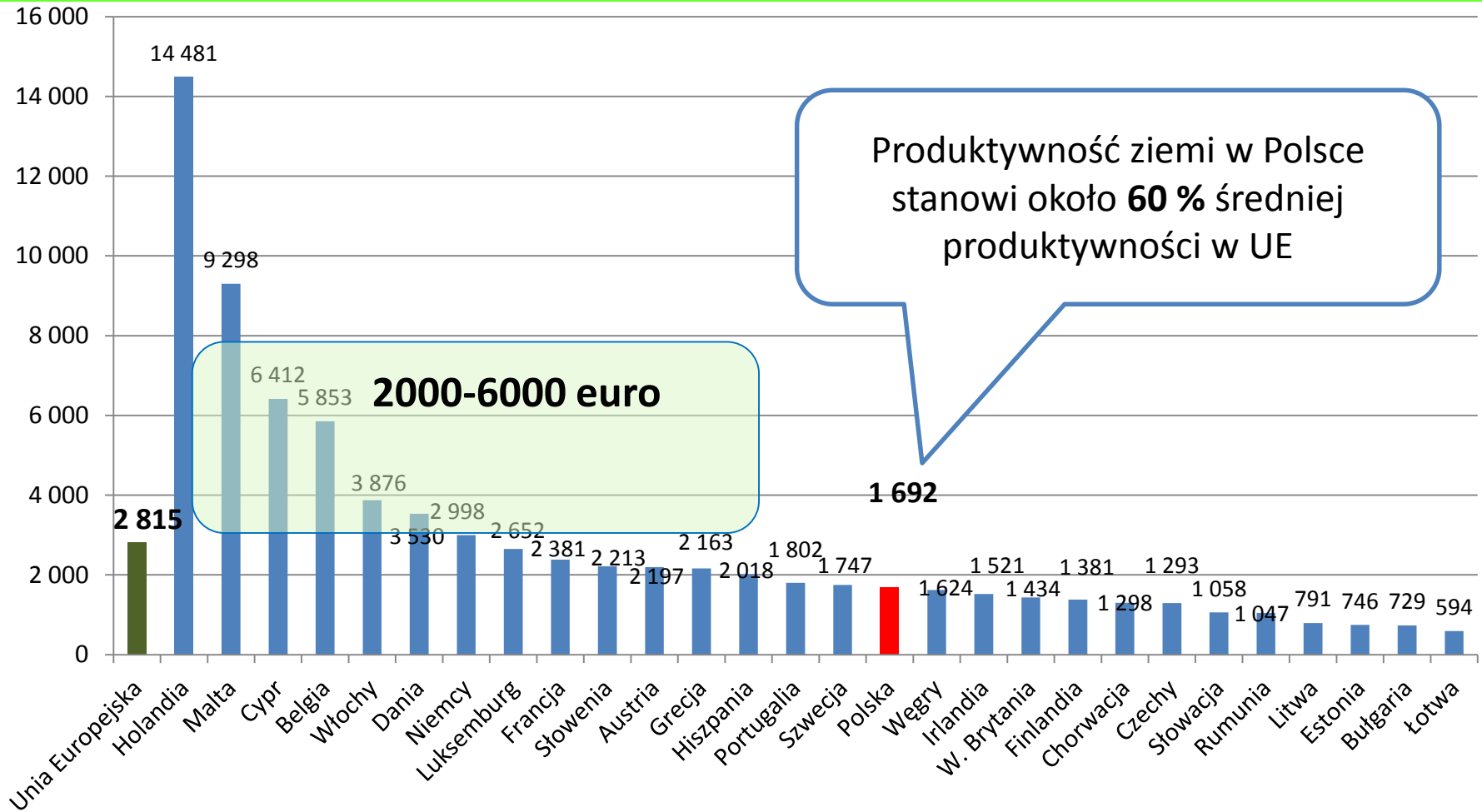
Polski sektor rolno-żywnościowy dopiero/aż **8.** eksporterem w UE – za Holandią, Niemcami, Francją, Hiszpanią, Włochami, Belgią, Wielką Brytanią, a przed Danią, Irlandią itd.. (*nadal niska tzw. intensywność eksportu*)

ale:

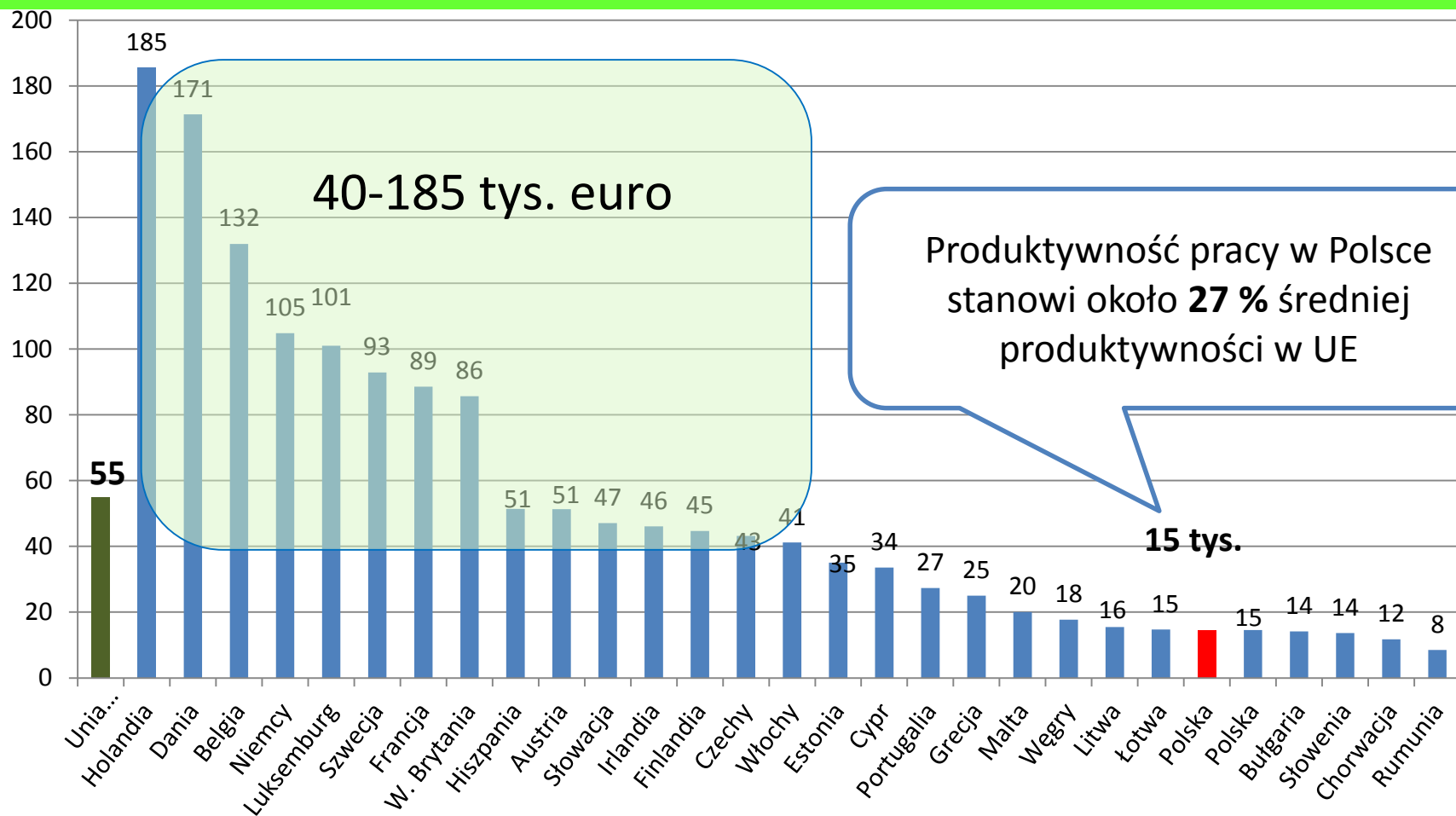
Na **3.** miejscu w wielkości dodatniego salda za Hiszpanią, Holandią, a przed Francją, Danią, Irlandią itd.,

Niecałe 2% udziału w handlu światowym

Ograniczenia strukturalne rozwoju - produktywność ziemi (euro/ha UR) (2016 r.)



Ograniczenia strukturalne rozwoju - produktywność pracy (tys. euro/1 AWU) (2016 r.)



Gospodarstwa rolne w Polsce w zależności od wielkości ekonomicznej (2016 r.) (FADN)

Wyszczególnienie SO	Razem	Bardzo małe	Małe	Średnio-małe	Średnio-duże	Duże	Bardzo duże
		$2 \leq \text{€} < 8$	$8 \leq \text{€} < 25$	$25 \leq \text{€} < 50$	$50 \leq \text{€} < 100$	$100 \leq \text{€} < 500$	$\text{€} \geq 500$
Liczba gospodarstw	730 762	273 994	307 446	95 337	35 714	16 073	2 197
Powierzchnia użytków rolnych (ha)	19,5	8,0	15,1	26,8	44,8	99,4	742,5
Nakłady pracy ogółem (AWU)	1,7	1,2	1,6	1,9	2,3	4,3	24,3
Produkcja (tys. zł)	125,6	28,6	71,3	170,4	335,3	1147,1	6986,0
Dochód na osobę pełnozatrudnioną rodziny (tys. zł/FWU)	23,8	7,2	16,8	36,4	61,4	149,8	451,1

Techniki wytwarzania- kierunki rozwoju

Kombinacja	Wyposażenie jednostki pracy	
	W ziemię	W kapitał
I	duże	małe
II	duże	duże
III	małe	małe
IV	małe	duże (b. duże)

Jaka przyszłość?

Dualność struktur



Dualność rozwoju



Dualność struktury podaży



W odpowiedzi na dualność popytu (klepsydra)

Skutek rozwoju – parytetowa produktywność pracy!

Co potrzebne dla sukcesu rolnictwa w 2035 roku?

Dwie strategie rozwoju - wzrost **skali** wytwarzania w gospodarstwach rolnych:

1. Głównie w oparciu o duże zasoby ziemi (***duża wartość dodana na jednostkę pracy***),
2. Głównie w oparciu o duże zasoby pracy i/lub kapitału (finansowego i intelektualnego) (***duża wartość dodana na jednostkę ziemi, produktu i pracy!***)

Co potrzebne dla sukcesu rolnictwa w 2035 roku?

- Poprawa **efektywności** wytwarzania, **innowacyjność**, **postęp biologiczny**, **techniki cyfrowe**, **rolnictwo precyzyjne**, **dobre doradztwo**;
- Działania **zespołowe** rolników, **obniżka kosztów produkcji** i **większy udział** rolników **w wartości dodanej**;
- Zachowanie i **rozwój instrumentarium wsparcia publicznego** (w tym głównie **WPR**);
- Dalszy **rozwój handlu zagranicznego**, oparty w coraz większym stopniu o **przewagi jakościowe**;
- Rozwój popytu krajowego (**zmiana struktury produkcji** rolnictwa i przemysłu spożywczego)

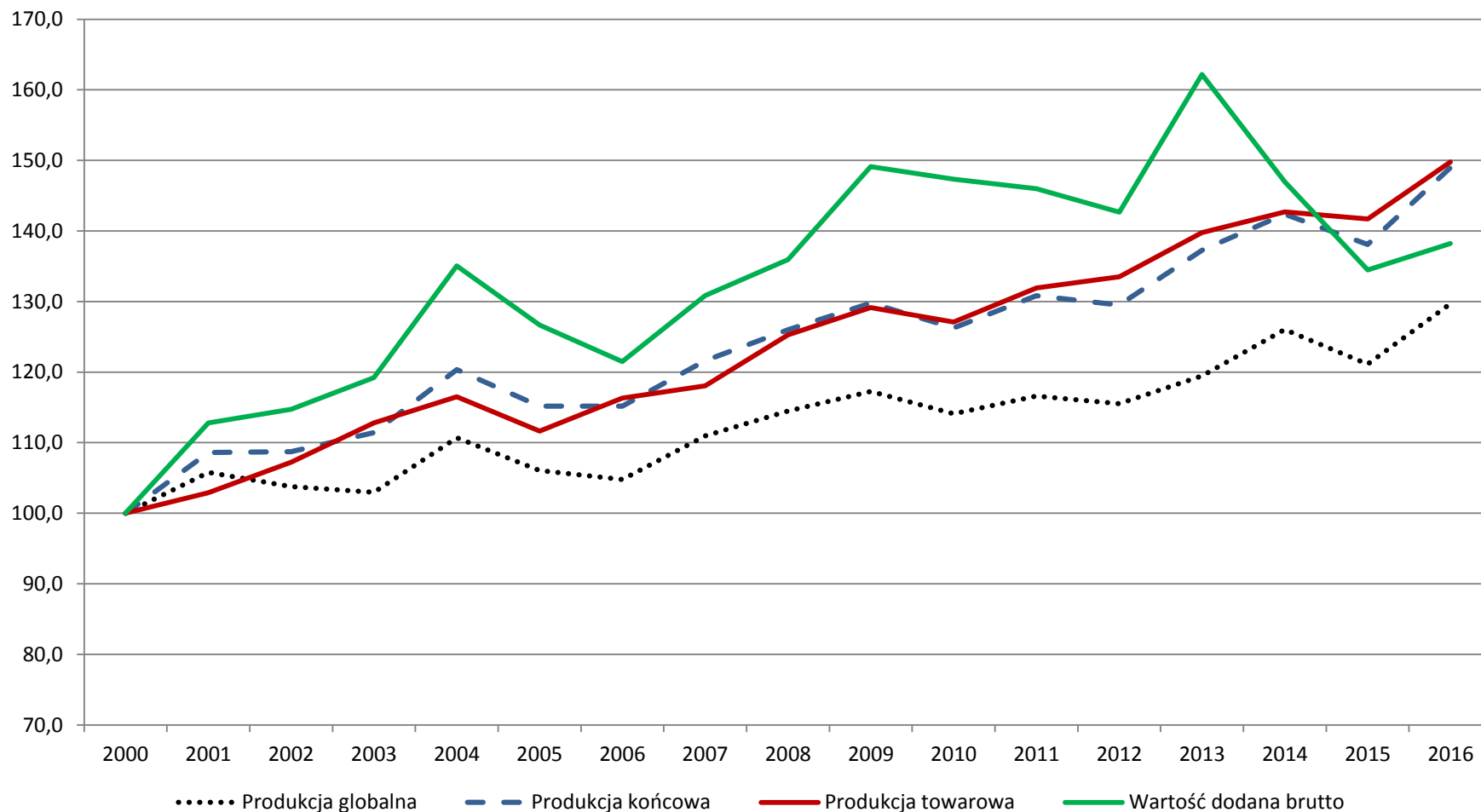
Jakie rolnictwo w 2035 roku?

- Nowoczesne, stosujące osiągnięcia nauki (*więcej wiedzy na ha*),
- Uzyskujące wysoką wartość dodaną na rynku krajowym i zagranicznym (*powstanie polskich marek żywności!*),
- Rolnicy będą osiągać parytetową produktywność pracy i parytetowe dochody,
- Zapewniające bezpieczeństwo żywnościowe i świadczące usługi publiczne,
- Funkcjonujące w stabilnych warunkach politycznych i instytucjonalnych, w tym rynkowych.

Co potrzebne dla rozwoju rolnictwa, ale też rozwoju wsi?

- Uzyskiwanie dochodów poza działalnością rolniczą (w gospodarstwie i poza gospodarstwem);
- Rozwój pozarolniczych miejsc pracy na wsi;
- Akceptacja i wsparcie migracji ze wsi
(likwidacja luki w PKB wynikającej z regionalnie i okresowo niepełnego wykorzystania zasobów pracy).

Dynamika produkcji i wartości dodanej w rolnictwie polskim w latach (ceny stałe, 2000=100)



Źródło: Obliczenia i opracowanie własne na podstawie „Rocznik Statystyczny RP” (właściwie roczniki).

Dziękuję za uwagę!!!